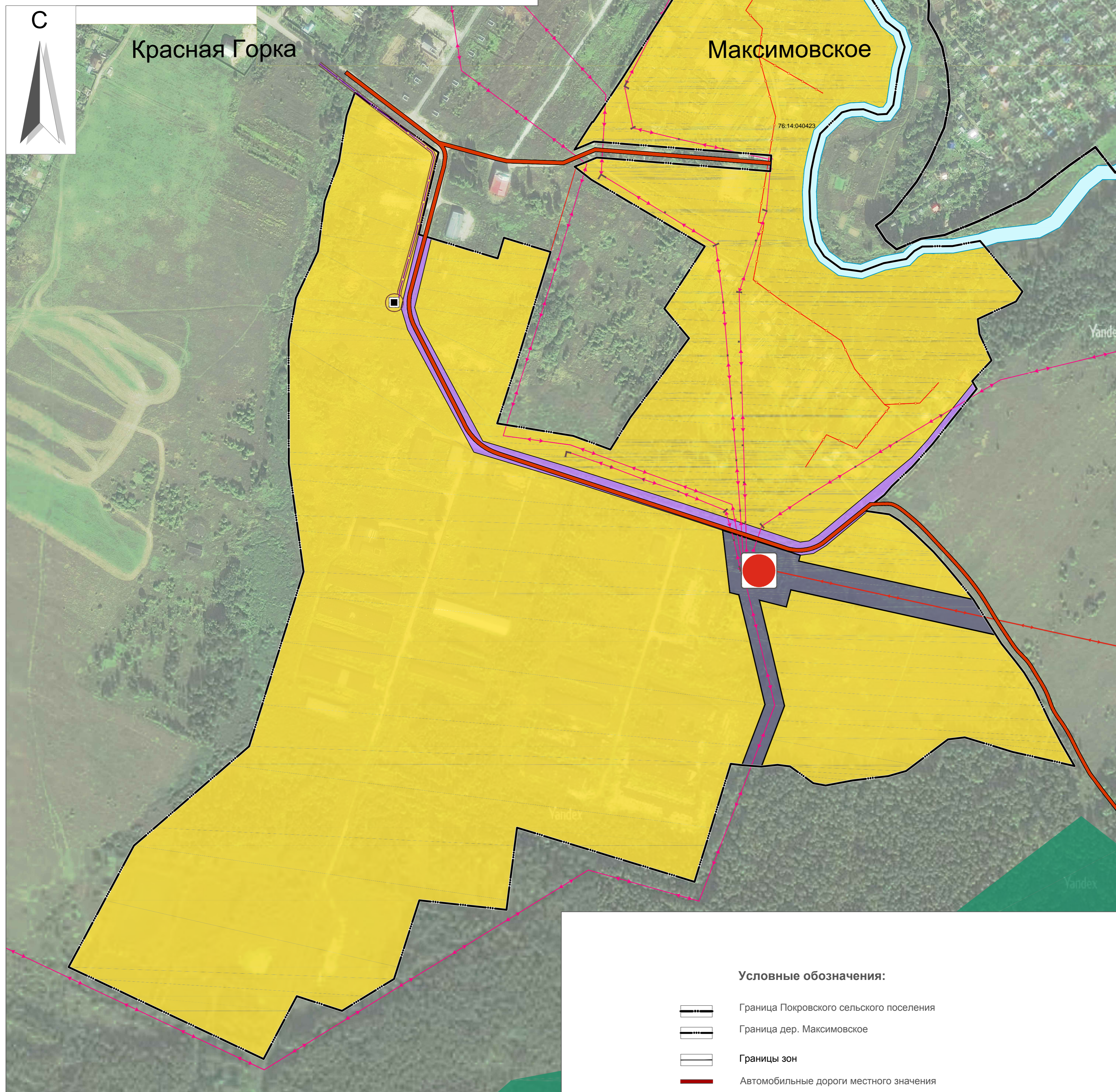


Генеральный план населенного пункта дер. Максимовское

Покровского сельского поселения, Рыбинского муниципального района, Ярославской области

Карта функциональных зон



- Функциональные зоны**
- Зона застройки индивидуальными жилыми домами
 - Зона улично - дорожной сети
 - Зона инженерной инфраструктуры
 - Зона акваторий

Условные обозначения:

- Граница Покровского сельского поселения
- Граница дер. Максимовское
- Границы зон
- Автомобильные дороги местного значения
- Электрическая подстанция 35-10 кВ
- Линии электропередачи:
- Линии электропередачи 35 кВ
- Линии электропередачи 10 кВ
- Линии электропередачи 0,4 кВ
- Объекты добычи и транспортировки газа:
- Пункт редуцирования газа (ПРГ)
- Газопровод распределительный среднего давления (нанесен ориентировочно)

					ГП 08-18
Генеральный план населенного пункта дер. Максимовское					
<small>Покровского СП, Рыбинского муниципального района, Ярославской области</small>					
<small>Колуч</small> Разработал Багин В.С.	<small>Лист</small> Багин В.С.	<small>№док.</small> 	<small>Подпись</small> 	<small>Дата</small> 	Карта функциональных зон <small>ИП Багин В. С. г. Рыбинск. 2018 г.</small>
				СТАДИЯ ГД	ЛИСТ 3
				ЛИСТОВ 3	<small>М 1 : 2500</small>